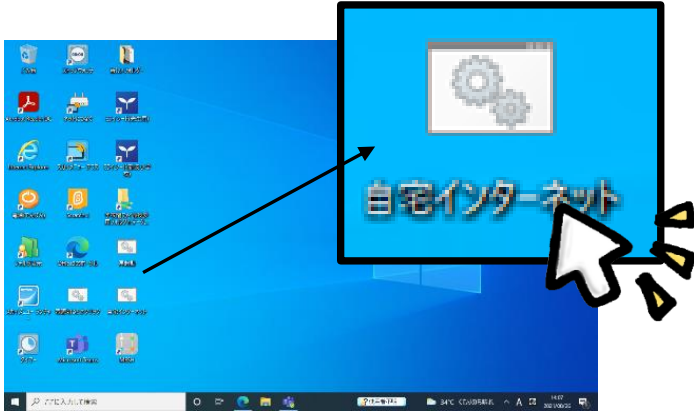


◆家のインターネットにつなぐ方法

① デスクトップの「自宅インターネット」のアイコンをダブルクリックする。



② 黒い画面が数秒間出てきて自動的に閉じる。

③ インターネットにつながったかどうかをかくにんする。

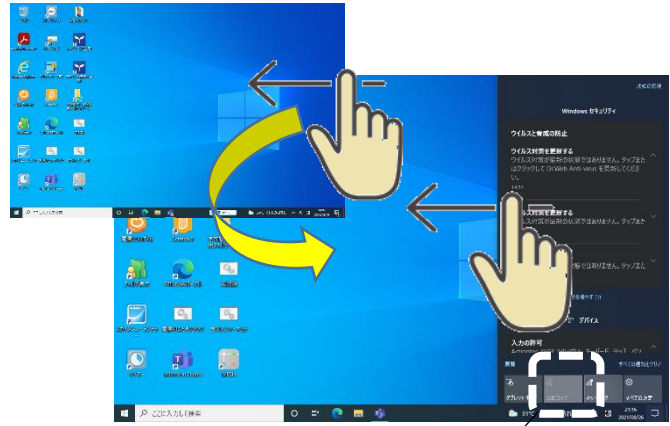


←「エッジ」のアイコンをクリックし、ヤフーキッズなどのインターネットの画面が出ればOK。



※つながっていなければ、⑤にすすむ。

④ 画面の右側を指でタッチしてスワイプすると、黒い画面が出てくる。



⑤ 「ネットワーク」をクリック。

⑥ 自分の家のWi-Fi ルーターを選んでクリック。



⑦ 「自動的に接続」をクリックしてチェックを入れる。



⑦までできたらもう一度①～③をおこなう。

※家では、パソコンのバッテリーを長持ちさせるため、使い終わったら電源を切りましょう。

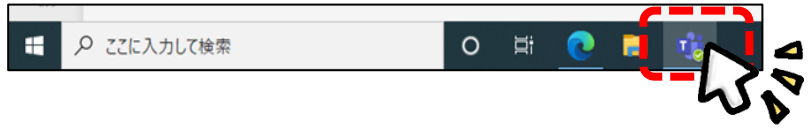
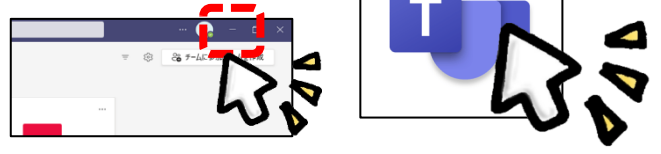
←これは学校で使うサインアウト用です)



◆ チームスのミーティングに参加する方法 さんか ほうほう

① デスクトップのチームスのアイコンをダブルクリックする。

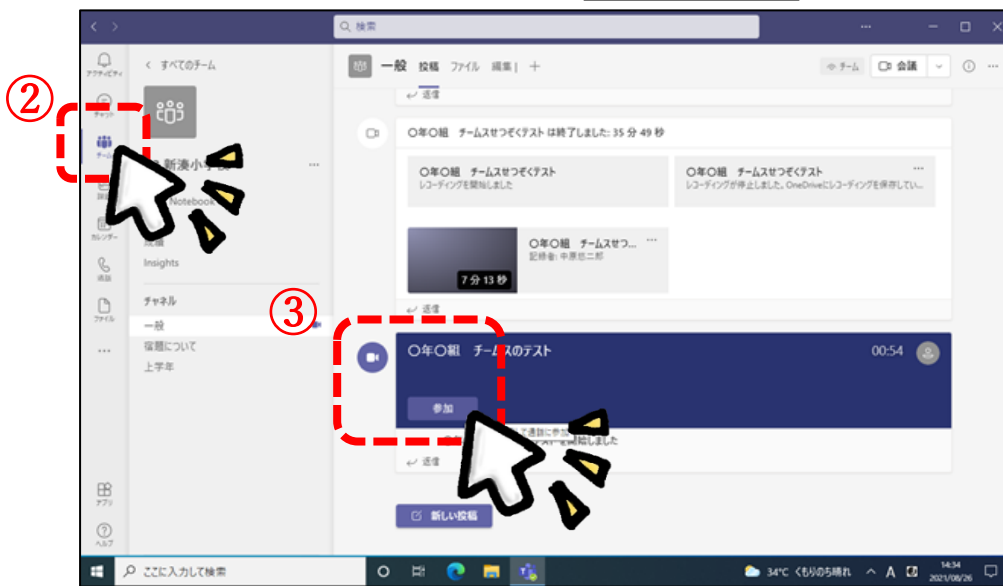
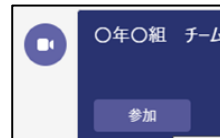
※パソコンの電源を入れたときに自動的にチームスが立ち上がった場合、インターネットになくためにチームスの画面を一度小さくする。インターネットにつながった後、ふたたび大きくする。



② 「チーム」をクリックする。



③ ミーティングに「参加」をクリックする。



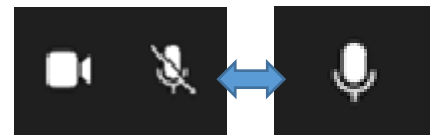
※いくつかのチームに参加している場合は、②の後に下のような画面が出てくるので参加するチームを選び、③にすすむ。



④ 「今すぐ参加」をクリックしてクラスのミーティングに参加する。



先生の指示にしたがってマイクのオンとオフを切りかえましょう。



※同様の内容「オンライン授業に備えたチームス接続テストについて」を本校 HP にもアップしました。