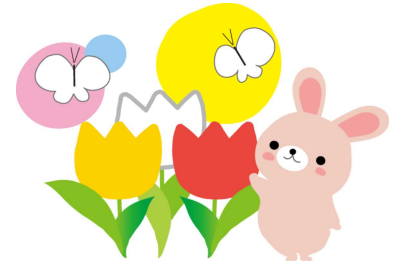


1ねんせいのみなさんへ

4月16日（木）



みなさん、きょうのたいちょうは どうですか？
きそくたしいせいかつを つづけてくださいね。

きょうの じしゅがくしゅうの ぽいんとです。

★ぽいんと1

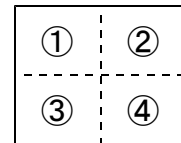
ひづけを かきわすれていませんか？なまえをかくときに、がくねんや くみ ひづけをかくところがないか たしかめましょう。たくさんの ぷりんとがあるときは、ひづけをかいておくことも たいせつです。

★ぽいんと2

すうじを なんかいも れんしゅうすると、だんだんなれてきて あとになるほどらんぎつになりがちです。かたちのととのったもじをかくには、かきじゅんやもじのへやを いしきすることが たいせつです。さいごまで ていねいにかきましょう。

くいずです!

きょうは、がっこうたんけんクイズです。



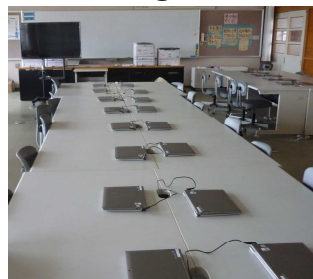
つぎのきょうしつのかなまえを こたえてください。わかるかな？

<もじのへや>

①



②



③

<きょうしつのまえ>



<うしろ>



このこたえは、あ・し・た。

きのうの くいずのこたえです。ひだりのしゃしんからじゅんに、たんぽぽ、クローバー、たんぽぽ、ムスカリでした。あっていましたか？あれ、たんぽぽが2つありますよ。どちらも、たんぽぽなのです。



